

令和7年(2025年)秋号

# 阿伎留通信

公立阿伎留医療センターは、医の心を重んじ、患者の生命と健康と  
生活の質を考える良質の医療を実践し、地域医療の最適化に努力します。

## — 「人間ドック再開について」 —

新型コロナウイルス感染症の蔓延により、令和4年4月から休止しておりました人間ドックを、令和7年8月より再開いたしました。再開に当たり、予防医療・災害対策センターを立ち上げ、新体制で臨むこととなりました。当センターでのDX化の一環として、新たに健診システムを導入することができ、業務の正確性を高め、時間を短縮させ、円滑に健診が進むことを目指しています。

基本ドックは

8時30分に集合していただき、

身長・体重、血圧、視力などの計測に始まり

医師の問診・診察、

心電図、腹部超音波、呼吸機能、聴力などの生理機能検査、

眼底・眼圧の眼科検査、

血液検査(血液一般、脂質代謝、肝機能、膵臓機能、糖代謝、血清学的検査、腎機能、痛風、  
血液型)

上部消化管検査、胸部レントゲン検査の順に検査を行ない、11時をめぐりに終了予定となっています。

この他に病院の最新鋭のCTやMRIを使用した各種オプションを用意し、皆様の希望に沿った検査を用意しておりますので申し込みの際にご相談ください。来年を目途にオプションを更に充実させてまいりますので、ご検討をお願いします。

検査の結果は2週間でご自宅に郵送し、医師の面談で結果報告を希望される方は3週間後をめぐりに予約をお取りしています。

### 料金一覧表

\*料金はすべて税込み表示です。

基本ドック            ¥42,900

- ・検査日    平日(火・水・金)
- ・時 間    8:30より(要予約)



### オプション検診

上記基本ドックに下記検査をお付けする事ができます。

胃健康度検診            ¥5,500

- ・ペプシノゲン検査
- ・ピロリ菌抗体検査

## 乳がん検診

2026年1月より再開のため準備をしています。

## 肺がん検診

・低線量CT検査 ￥11,000

・喀痰細胞診検査 ￥4,400

(併用時は￥15,400となります)

骨粗鬆症検診 ￥4,400

・骨塩定量検査(デキサ法)

脳検診 ￥22,000

・MRI、MRAによる画像検査  
(認知症健診加算￥5,500)

動脈硬化検診 ￥5,500

・頸動脈エコー検査

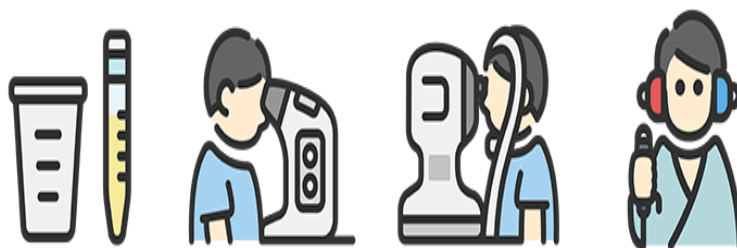
## 腫瘍マーカー検診

・男性用(5種) ￥6,600

・女性用(6種) ￥7,700

婦人科検診 ￥11,000

・婦人科内診  
(子宮頸管細胞診・経膈エコー)



当センターの人間ドックは完全予約制です。ご希望される日の2週間以上前までに、下記受付窓口にご直接お問い合わせいただくか、お電話にてご予約をお願いいたします。また、空き状況や検査内容のご相談など、お気軽にお問い合わせください。

お問い合わせ 1階会計カウンター並びの6番窓口(検診受付)又は  
予約電話 042-558-0321(内線2105)人間ドック係

月曜日～金曜日(祝日、年末年始を除く) 9:00～16:00

「人間ドック再開について」は、予防医療・災害対策センター長 樫田が担当いたしました。

公立阿伎留医療センター 患者サービス改善委員会 発行

阿伎留通信については、公立阿伎留医療センターのホームページで御覧になることができます。<https://www.akiru-med.jp/outpatient/akirunews>